



**Kinder,
Kirche,
Karriere!**



**Wir
suchen >>**



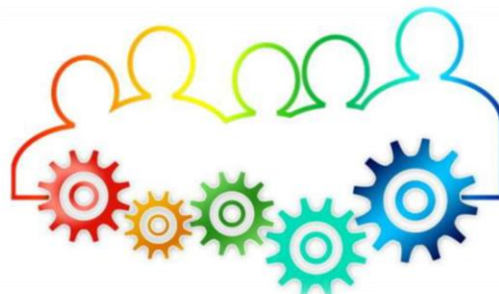
**Das passt perfekt
zusammen:**

**Für unsere evangelischen
Kindertageseinrichtungen
suchen wir >>**



**Schriftliche Bewerbung
per E-Mail an:**

Evangelisches Dekanat Gießen
Fachbereich
Kindertageseinrichtungen
Südanlage 13, 35390 Gießen
kitas.dekanat.giessen@ekhn.de



Kindertageseinrichtung und Familienzentrum Paulus der Evangelischen Gesamtkirchengemeinde Gießen Nord

pädagogische Fachkräfte (m/w/d)

Stellen können auch in Teilzeit besetzt werden.

- **2x 30,00 Wochenstunden unbefristet für Krippe und Kindergarten**
- **2 x 15,00 Wochenstunden befristet für die Dauer von Integrationsmaßnahmen bis längstens zum 31.07.2025 - ab sofort**
- **4,50 Wochenstunden befristet für die Hausmeistervertretung ab sofort**
- **weitere befristete Stunden offen**

Wir erwarten Sie:

- mit einer abgeschlossenen Ausbildung als Erzieher*in mit staatlicher Anerkennung oder eine vergleichbare Qualifikation nach § 25b HKJGB.
- mit hohem Engagement für die Belange unserer Kinder mit und ohne Behinderung sowie deren Familien.
- mit Freude unsere Konzeption mitzutragen und fortzuschreiben.
- die Mitgliedschaft in einer christlichen Kirche (ACK) wird aufgrund der christlichen Strukturierung und Konzeption der Einrichtung begrüßt. Andere oder keine Konfessionszugehörigkeiten schließen eine Tätigkeit nicht aus.



**Fachbereich Kindertageseinrichtungen
des evangelischen Dekanat Gießen**



Ev. Kindertageseinrichtung u.
Familienzentrum Paulus
Reichenberger Straße 10, 35396 Gießen
0641/34577
kita.paulusgemeinde.giessen@ekhn.de



6 Gruppen
für insg. 92 Kinder ab dem
vollendeten 10. Lebensmonat
bis zum Schuleintritt



Öffnungszeiten:
Montag bis Freitag
07:30 – 16:30 Uhr



Und das
bieten wir
Ihnen:



Benefits



Das passt perfekt
zusammen



Sie haben Fragen:

Tel. 0641/565589-90
kitas.dekanat.giessen@ekhn.de

Wir freuen uns auf Sie!



Fachbereich Kindertageseinrichtungen
des evangelischen Dekanat Giessen



eine attraktive Vergütung nach Entgeltgruppe E7 der Kirchlichen Dienstvertragsordnung (KDO) der Evangelischen Kirche in Hessen und Nassau (EKHN); sowie die im kirchlichen Dienst üblichen Sozialleistungen.



zusätzliche Leistungen zur Vereinbarkeit von Familie und Beruf aus dem Familienbudget z. B. Klassenfahrten, Pflege von Angehörigen, sowie weitere attraktive Benefits.

Sprechen Sie uns gerne an.



regelmäßige Team- und Dienstbesprechungen, sowie Konzeptionstage



Fort- und Weiterbildungen und regelmäßiges Supervisionsangebot



Jährliche Sonderzahlungen



Anerkennung von dienstlichen Vorzeiten



Betriebliche Altersvorsorge EZVK



Jobrad Option (nur bei unbefristeter Stelle)



Sonderkonditionen im Bereich Fitness möglich



Möglichkeit der Entgeltumwandlung



Vermögenswirksame Leistungen

Diskriminierungsfreie Bewerbungsverfahren nach AGG sind in der EKHN Standard. Schwerbehinderte Bewerberinnen und Bewerber werden bei gleicher Eignung bevorzugt berücksichtigt. Auf Zwischennachricht wird aus organisatorischen Gründen verzichtet. Ihre Unterlagen werden nach der Aufbewahrungsfrist im Rahmen des Datenschutzes vernichtet.